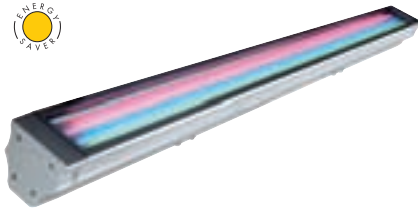


## VANO RGB Design by CDC



**Socket/Leuchtmittel:**  
G5/T5 EnergySaver (excl.)  
3x 35W

**Material:**  
Aluminium

**Maße:**  
B/H/T: 156/10/11 cm

**Zubehör/Lieferumfang:**  
EVG (incl.)  
Halterung (excl.)

**Hinweis:**  
Optimaler Betrieb der Leuchte  
bei  $t_a +10^\circ\text{C}$  bis  $+40^\circ\text{C}$ .  
Unter  $+10^\circ\text{C}$  nur mit 100%  
betreibbar. Ab  $+10^\circ\text{C}$  dimmbar.  
Steuerbar mit LIM2<sup>®</sup> Steuergerät  
(470531).

**Versionen:**  
silbergrau 229401  
**498,00 €**

Mit einem LIM2<sup>®</sup> Steuergerät lassen sich maximal 200 Vano RGB ansteuern. Bei der Installation der Steuergeräte ist auf die Maximalbelegung der Stromkreise zu achten (pro 16 Ampère-Stromkreis bis zu 30 Vano RGB.) Die verwendeten Leuchtmittel müssen einheitlich von einem Hersteller stammen, um eine gleichmäßige Farbverteilung zu gewährleisten. Ein Datenblatt senden wir Ihnen gerne zu.

## LIM2<sup>®</sup> STEUERGERÄT Design by CDC



**Steuerspannung:**  
1-10V

**Material:**  
Aluminium/Kunststoff

**Maße:**  
B/H/T: 11,7/3,7/9,7 cm

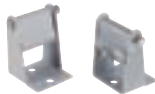
**Zubehör/Lieferumfang:**  
Unterputzgehäuse (incl.)

**Hinweis:**  
LC-Display.  
Unterputzeinbau möglich.  
Kurzschlussfest!  
Steuerbar optional über Fernbe-  
dienung (470530) s. Seite 638.

**Versionen:**  
alu natur 470531  
**349,00 €**

Das LIM2<sup>®</sup> 4-Kanal Steuergerät ermöglicht Einstellung und Abruf von Lichtfarbe oder Lichtniveau auf Tastendruck. 4 Leuchtengruppen mit digitalen Betriebsgeräten für eine Steuerspannung von 1-10 Volt (z.B. Leuchtstofflampen, Niedervolt- oder Halogenlampen oder LED Applikationen) lassen sich ansteuern, 4 Ablaufprogramme sind bereits im System fest vorprogrammiert. 4 weitere Programme mit 8 Lichtszenen sind frei programmierbar. Auch dynamische Abläufe der eingestellten Lichtszenen sind dank wählbarer Stand- und Überblendzeiten möglich. Weitere Features sind Panikschtaltung, externer Schalteingang, variable Zeitintervalle, u.v.m.. Ein komfortables System, das keine Systemkenntnisse verlangt und auch vom Laien problemlos bedient werden kann.

## HALTER, KURZ für Vano-Leuchten



**Material:**  
Stahl

**Maße:**  
Produkt-H: 9 cm  
Basis-L/B: 5/5 cm

**Versionen:**  
silbergrau/2 Stk. 229402  
**19,90 €**

## HALTER, LANG für Vano-Leuchten



**Material:**  
Stahl

**Maße:**  
Produkt-H: 19-27 cm  
Basis-L/B: 6/10 cm

**Versionen:**  
silbergrau/2 Stk. 229403  
**34,90 €**

## HALTER, VERSTELLBAR für Vano-Leuchten



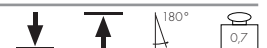
**Material:**  
Stahl

**Maße:**  
Produkt-L: 47-80 cm  
Basis-L/B: 12/10 cm

**Hinweis:**  
Für die Montage der Vano  
Display müssen 3 Wandhalter  
verwendet werden!

**Versionen:**  
silbergrau/1 Stk. 229406  
**59,50 €**

## VANO BASE



**Material:**  
Stahl

**Maße:**  
Produkt-H: 21 cm  
Basis-L/B: 9/12 cm

**Hinweis:**  
Deckenanwendung nur für  
Vano TC geeignet!

**Versionen:**  
silbergrau/1 Stk. ▼ 229404  
**39,90 €**

Vano  
Seite 548

