

N-TIC SQUARE



Socket/Leuchtmittel:
G5,3/MR16 (excl.)
35W max.
oder
LED Einsatz (excl.)

Material:
Aluminium

Maße:
Abdeckplatten-L/B: 10,5/10,5 cm
Zuleitungs-L: 2 m

Zubehör/Lieferumfang:
Einbautopf (incl.)
Trafo (excl.)

Hinweis:
Bitte beachten Sie, dass die
N-tic-Leuchten bei Verwendung
von LED-Einsätzen ihre
Schwenkbarkeit verlieren!

Versionen:
Glas klar
silbergrau

satiniertes Glas

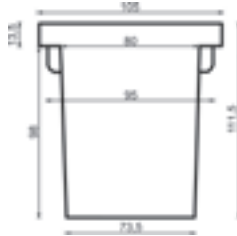
227457

34,90 €

924036

4,80 €

N-TIC ROUND



Socket/Leuchtmittel:
G5,3/MR16 (excl.)
35W max.
oder
LED Einsatz (excl.)

Material:
Aluminium

Maße:
Abdeckplatten-Ø: 11 cm
Zuleitungs-L: 2 m

Zubehör/Lieferumfang:
Einbautopf (incl.)
Trafo (excl.)

Hinweis:
Bitte beachten Sie, dass die
N-tic-Leuchten bei Verwendung
von LED-Einsätzen ihre
Schwenkbarkeit verlieren!

Versionen:
Glas klar
silbergrau

satiniertes Glas

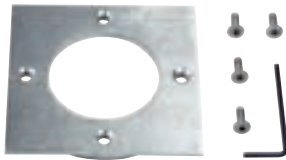
227450

34,90 €

924036

4,80 €

EDELSTAHLBLENDE für N-tic Square



Material:
Edelstahl 316

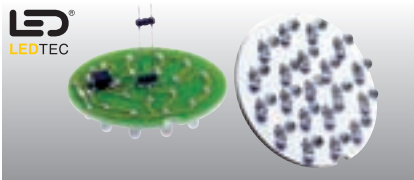
Maße:
Blenden-L/B: 10,5/10,5 cm

Versionen:
edelstahl

227520

29,90 €

LED EINSATZ 12V für N-tic und Wetsy LED 230V



Socket/Leuchtmittel:
G5,3/LED
1,4W gesamt

Maße:
Platinen-Ø: 6,4 cm

Zubehör/Lieferumfang:
K-Trafo (excl.)

Hinweis:
z.B. für N-tic Round, N-tic
Square und Wetsy LED 230V.
Nur mit konventionellem Trafo zu
betreiben!

Versionen:
LED weiß, 92 lx*
LED warmweiß
LED blau, 96 lx*

227531

227532

227537

19,90 €

* Messung in 1 m Abstand.

RGB LED PLATINE 12V für N-tic und Wetsy LED 230V



Socket/Leuchtmittel:
G5,3/LED
2,25W gesamt

Maße:
Platinen-Ø: 6,4 cm

Zubehör/Lieferumfang:
K-Trafo (excl.)

Hinweis:
ca. alle 3 Sek. ein sanfter Farb-
wechsel von 12 Farben.
Nur mit konventionellem Trafo zu
betreiben!

Versionen:
LED RGB ▼

550210

24,90 €



N-tic Square mit RGB LED Platine. Bitte beachten Sie, dass bei
Verwendung von LED Einsatz oder RGB LED Platine die N-tic
Square und Round ihre Schwenkbarkeit verlieren!